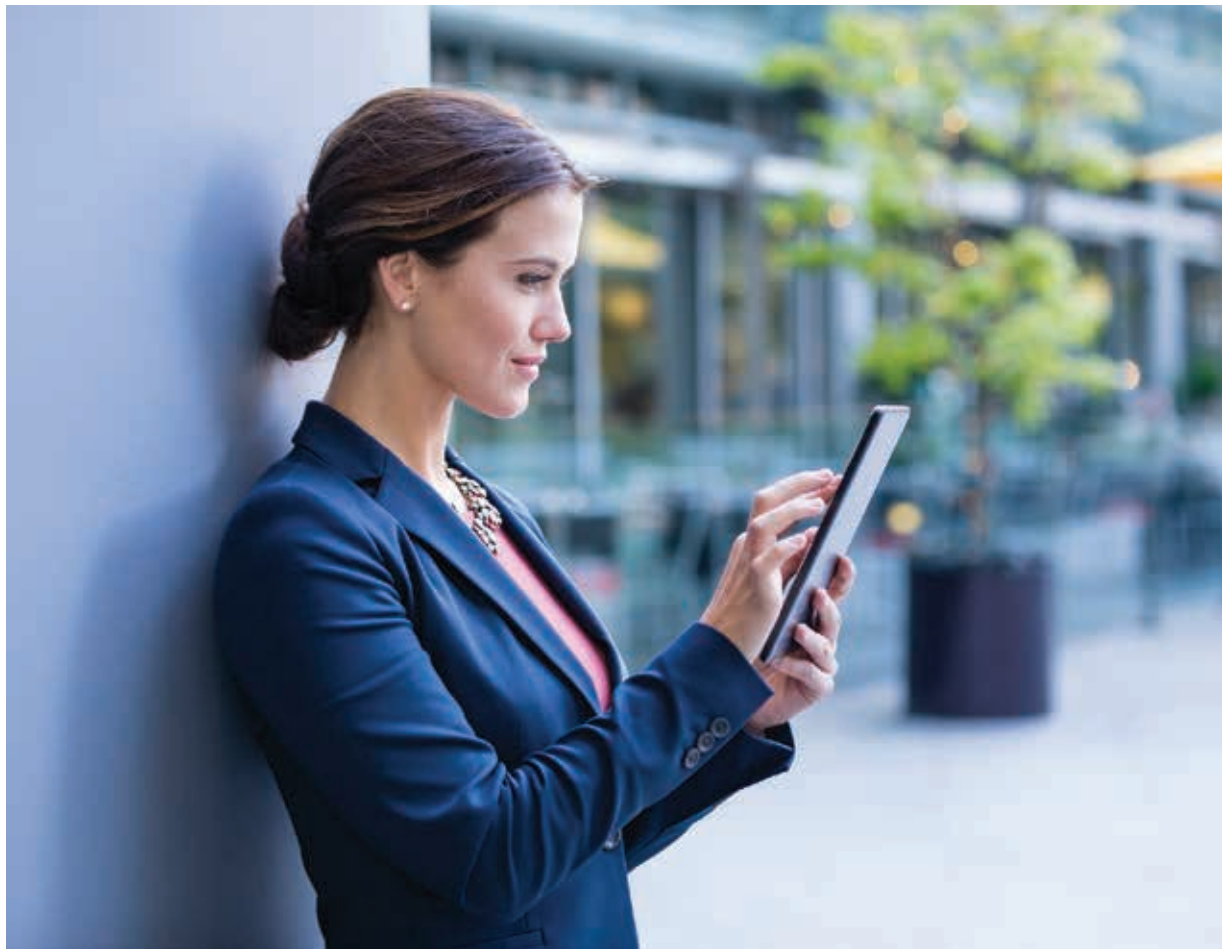




Hewlett Packard
Enterprise

HPE Microsoft Azure Tokens para servidores ProLiant

Soluciones Azure claves más adecuadas para pymes



Guía de supervivencia

Exclusivamente para uso interno de HPE y sus partners de canal.



Índice

3	Descripción de la solución
3	¿Por qué HPE para Azure?
4	Microsoft Azure Storage
4	Escale con confianza
5	Disfrute de la durabilidad y la alta disponibilidad
5	Elija los niveles de seguridad
5	Reduzca los costes
5	Descargue las aplicaciones más exigentes
5	Dé a los desarrolladores y administradores de TI lo que quieren
6	Microsoft Azure Backup
6	Copia de seguridad en la nube en lugar de en cinta
6	Disfrute de una copia de seguridad como servicio segura y fiable
6	Potencie la eficiencia de la copia de seguridad
7	Microsoft Azure Site Recovery
7	Automatice la recuperación ordenada de servicios
7	Utilice la replicación para habilitar nuevas funcionalidades
7	Disfrute de una supervisión continua del estado
8	Microsoft Azure App Service
8	Construya aplicaciones web con capacidad para escalar
8	Construya rápidamente aplicaciones móviles atractivas
9	Tienda un puente entre aplicaciones de nube y locales
9	Construya y consuma API rápidamente
10	Microsoft Azure Virtual Machines
10	Sea exigente
10	Escale bajo demanda
10	Pago por uso
10	Mejore la seguridad y la conformidad
10	Explore la potencia de la nube híbrida
10	Experimente el código abierto con opciones



Descripción de la solución

Microsoft® Azure™ es una plataforma de nube que puede integrarse fácilmente en un entorno existente de servidores HPE ProLiant. Permite a las pequeñas y medianas empresas (pymes) crear, implementar y gestionar aplicaciones rápidamente a través de una red global de centros de datos gestionados por Microsoft. Azure puede integrarse fácilmente con las aplicaciones alojadas in situ, lo que permite a los clientes construir sobre sus entornos HPE ProLiant existentes y ampliarlos.

HPE Microsoft Azure Token está disponible en todo el mundo con la adquisición de un nuevo servidor HPE ProLiant. HPE Azure Token proporciona créditos que permiten a los clientes suscribirse a cualquier servicio Azure. Con ello, disponen de una amplia variedad de soluciones basadas en la nube y solamente pagan por lo que utilizan.

¿Por qué HPE para Azure?

La larga colaboración entre Hewlett Packard Enterprise y Microsoft ofrece una mayor flexibilidad y funcionalidad para los entornos de nube híbrida, con más opciones de implementación que nunca. Así que, con independencia de que sus clientes estén probando su primera nube o se estén "sumergiendo completamente", los servidores HPE ProLiant con Microsoft Azure Tokens ofrecen la plataforma y las herramientas adecuadas para ayudarles en cada paso del camino.

Nuestra cartera de solución conjunta incluye una amplia gama de opciones con las que puede ayudar a sus clientes a elegir e implementar una solución con el tamaño correcto y diseñada para gestionar las distintas cargas de trabajo de las que depende su éxito, incluso con presupuestos y recursos limitados.



Microsoft Azure Storage

Microsoft Azure Storage es almacenamiento en la nube para aplicaciones masivamente escalables, duraderas y seguras. Proporciona rendimiento líder del sector con capacidad a nivel de exabytes. El modelo de servicios de nube de Azure permite a los clientes pagar únicamente por lo que utilizan.

Azure Storage engloba un paquete completo de servicios de almacenamiento que responden a todas las necesidades empresariales de sus clientes. Ayúdeles a construir la arquitectura de almacenamiento adecuada con opciones que incluyen:

- Almacenamiento de objetos (también conocido como "blob", Binary Large Object o grandes objetos binarios) para datos desestructurados
- Almacenamiento de archivos para uso compartido de archivos de nube basado en pymes
- Almacenamiento de tablas para datos NoSQL
- Almacenamiento de colas para guardar mensajes de forma fiable
- Almacenamiento Premium para alto rendimiento
- Almacenamiento de bloques de baja latencia para cargas de trabajo con gran volumen de E/S ejecutadas en máquinas virtuales de Azure

Escale con confianza

Microsoft Azure Storage ayuda a las pymes a mantener el ritmo impuesto por sus necesidades vertiginosas de datos, al darles acceso bajo demanda a petabytes de almacenamiento para que puedan escalar con seguridad en el futuro.



Disfrute de la durabilidad y la alta disponibilidad

Microsoft Azure Storage protege a sus clientes frente a fallos de hardware inesperados al replicar automáticamente los datos y mantener varias copias, con funcionalidades de redundancia geográfica.

Elija los niveles de seguridad

Los clientes tienen a su disposición varias funcionalidades de seguridad. Las opciones incluyen mecanismos de autenticación estándares, cifrado de datos en reposo en el lado del cliente y el servidor, así como la capacidad de delegar derechos de acceso limitados a los datos.

Reduzca los costes

Pagar únicamente por el almacenamiento que utilizan ayuda a las pymes a cumplir sus requisitos presupuestarios, al tiempo que mantienen la flexibilidad para escalar a voluntad. Sus clientes también pueden utilizar las nuevas cuentas de almacenamiento de grandes objetos binarios "blob" para almacenar datos a los que se accede con poca frecuencia a un precio más reducido.

Descargue las aplicaciones más exigentes

Sus clientes tienen la opción de actualizar a Premium Microsoft Azure Storage, que otorga la capacidad para ejecutar aplicaciones exigentes, como Microsoft SQL Server, Oracle y otras, en la nube.

Dé a los desarrolladores y administradores de TI lo que quieren

Microsoft Azure Storage ayuda a simplificar el desarrollo de aplicaciones de nube y a realizar una rápida transición de éstas. Los usuarios pueden acceder a los datos con REST API, construir aplicaciones para Azure Storage rápidamente, con lenguaje de biblioteca de cliente y soporte de plataforma de primera clase, así como utilizar la interfaz de línea de comandos de PowerShell y Azure para mejorar las experiencias con las herramientas.



Microsoft Azure Backup

Microsoft Azure Backup es una solución escalable que protege los datos de las aplicaciones sin necesidad de inversiones de capital y con un coste operativo mínimo. Proporciona copia de seguridad como servicio, integrada en la nube, simple y fiable, en una solución unificada que protege los datos, tanto in situ como en la nube, con una disponibilidad del 99,9 % garantizada por Microsoft. Sus clientes obtienen copias de seguridad incrementales eficientes con un destino externo fiable y un almacén de copias de seguridad replicado geográficamente, todo ello con la confianza de que los datos se cifran en tránsito y en reposo.

Ante la omnipresencia de los datos y las aplicaciones (en servidores, clientes y la nube), los clientes necesitan poder proteger los activos de datos críticos dondequiera que se encuentren. Azure Backup puede proteger estas aplicaciones críticas, entre las que se incluyen Microsoft SharePoint, Exchange y SQL Server, así como los archivos y carpetas, los servidores y clientes de Windows®, y las máquinas virtuales de infraestructura como servicio (IaaS) de Azure.

Copia de seguridad en la nube en lugar de en cinta

Los requisitos empresariales o de conformidad que exigen proteger los datos durante años acaban produciendo la preponderancia de datos archivados. Microsoft Azure Backup proporciona una alternativa atractiva a la cinta con un ahorro de costes significativo, tiempos de recuperación más cortos y hasta 99 años de retención.

Disfrute de una copia de seguridad como servicio segura y fiable

Con Microsoft Azure Backup, los datos de copia de seguridad de sus clientes están protegidos, tanto en reposo como en movimiento. Seis copias de los datos se guardan en almacenamiento replicado geográficamente y ubicado en dos centros de datos de Azure. Esto proporciona una disponibilidad de servicio del 99,9 %, junto con una enorme tranquilidad operativa.

Potencie la eficiencia de la copia de seguridad

Microsoft Azure Backup es eficiente tanto sobre la red como en los discos de sus clientes. Esto es debido a que una vez completada la copia de seguridad inicial, solamente se envían los cambios incrementales con una frecuencia definida. Otras características integradas, como la compresión, el cifrado, la retención a más largo plazo y la regulación del ancho de banda ayudan a mejorar todavía más la eficiencia de las TI.



Microsoft Azure Site Recovery

Microsoft Azure Site Recovery ayuda a organizar planes de recuperación en caso de desastre con la protección y replicación automatizada de máquinas virtuales, supervisión remota de estado, planes de recuperación personalizables y pruebas de planes de recuperación sin impacto. Asimismo, ofrece replicación en -y recuperación desde- Azure.

Los entornos de los clientes pueden protegerse automatizando la replicación de máquinas virtuales basada en políticas que definen y controlan para obtener protección y recuperación en caso de desastre en la nube, simple y automatizada.

Site Recovery puede proteger máquinas virtuales Hyper-V y VMware® junto con servidores HPE ProLiant, y los clientes pueden utilizar Azure o su propio centro de datos secundario como sitio de recuperación. Microsoft Azure Site Recovery coordina y gestiona la replicación continuada de datos integrándose con tecnologías existentes, que incluyen Microsoft System Center y SQL Server AlwaysOn.

Automatice la recuperación ordenada de servicios

En caso de una interrupción de sitio en el centro de datos principal, Microsoft Azure Site Recovery puede trasladar las aplicaciones de una forma organizada para ayudar a restaurar el servicio rápidamente, incluso para complejas cargas de trabajo de varios niveles. Sus clientes pueden crear fácilmente planes de recuperación en caso de desastre en el portal clásico de Microsoft Azure, donde quedan almacenados.

Utilice la replicación para habilitar nuevas funcionalidades

Usar Microsoft Azure Site Recovery para replicar cargas de trabajo en Azure habilita nuevas funcionalidades. Las aplicaciones pueden migrarse a la nube o transmitirse por ráfagas a la nube temporalmente para gestionar un pico de demanda. Los usuarios pueden ejecutar informes y análisis sobre copias de cargas de trabajo de producción en Azure sin afectar a los usuarios. Los desarrolladores pueden someter a dev/test las nuevas versiones de las aplicaciones con copias de datos reales, y ponerlas a continuación en producción sin interrupciones.

Disfrute de una supervisión continua del estado

Microsoft Azure Site Recovery supervisa el estado de las instancias protegidas de forma continua y remota. Al replicar entre dos sitios los controles del cliente, los datos de máquinas virtuales y la replicación se mantienen en sus redes. Toda la comunicación con Azure se cifra. Al replicar a Azure como sitio secundario, los datos se cifran y los clientes pueden seleccionar además el cifrado de los datos en reposo.





Microsoft Azure App Service

Microsoft Azure App Service permite a sus clientes utilizar un servicio de nube único para crear rápida y fácilmente aplicaciones web y móviles preparadas para la empresa, para cualquier plataforma o dispositivo, e implementarlas en una infraestructura de nube escalable y fiable.

Los clientes pueden entregar aplicaciones web y móviles para empleados o clientes utilizando un mismo back-end. También pueden entregar con seguridad API que habiliten aplicaciones y dispositivos adicionales.

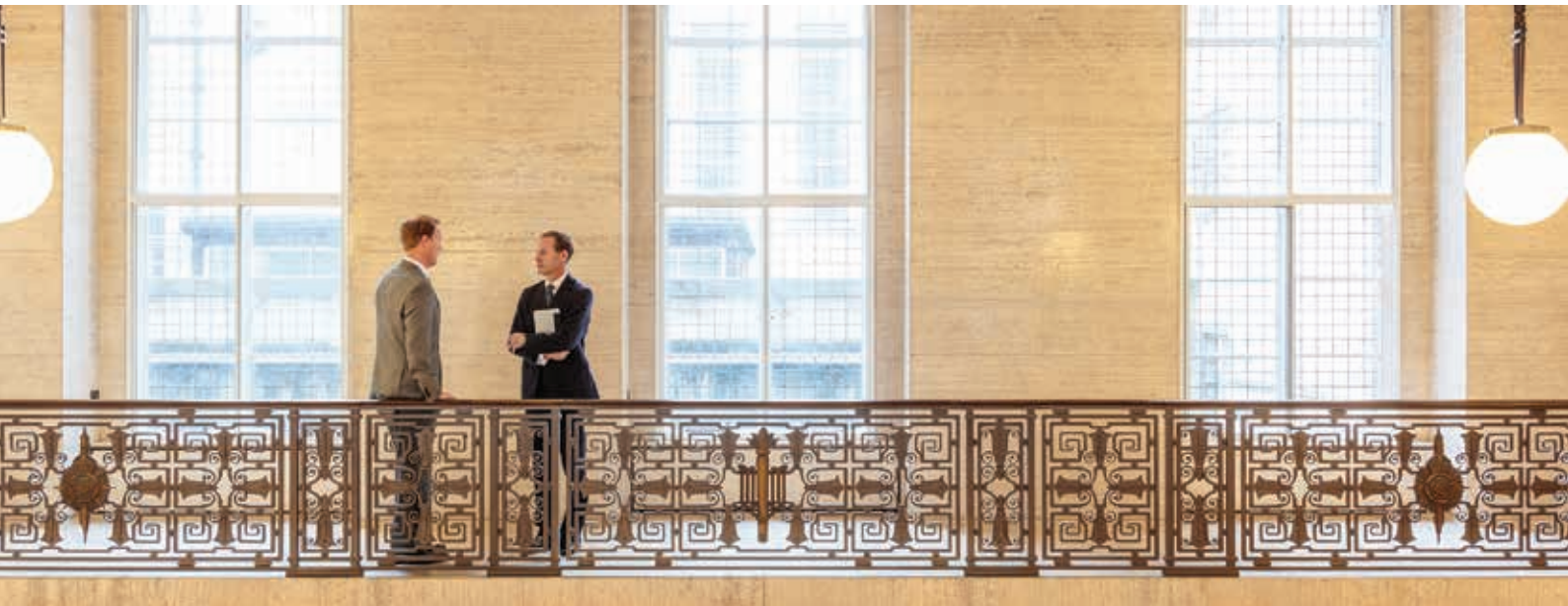
Construya aplicaciones web con capacidad para escalar

La característica de aplicaciones web de Microsoft Azure App Service permite a los desarrolladores crear, implementar y gestionar rápidamente potentes sitios y aplicaciones web. Los desarrolladores pueden codificar con su lenguaje e IDE preferido (.NET, NodeJS, PHP, Python o Java) para construir aplicaciones web y API más rápido que nunca.

Los clientes pueden crear aplicaciones empresariales integradas en Azure Active Directory que conecten de forma segura con recursos in situ, para alojarlas a continuación en una plataforma de nube segura, conforme con el estándar de seguridad de la información ISO, los estándares de contabilidad SOC2 y los estándares de seguridad PCI.

Construya rápidamente aplicaciones móviles atractivas

Con la característica Mobile Apps de Azure App Service, resulta muy sencillo construir atractivas aplicaciones, tanto nativas como para varias plataformas combinadas, para iOS, Android, Windows o Mac. Los clientes pueden añadir fácilmente inicios de sesión corporativos y conectar con seguridad a los usuarios con los recursos in situ.

**Tienda un puente entre aplicaciones de nube y locales**

La característica Logic Apps de Azure App Service proporciona opciones de conectividad híbridas para tender un puente entre los mundos de la nube y local con la potencia de integración real que necesitan las empresas. La capacidad para conectar aplicaciones de software como servicio (SaaS) y de nube optimiza el acceso a los datos y mantiene todos los sistemas actualizados en tiempo real. Logic Apps también funciona con los activos existentes (incluso sistemas heredados y de planificación de recursos empresariales), y es compatible con una conectividad llave en mano entre los sistemas in situ y la nube.

La escala de nube permite una escalación eficiente desde prototipos a grandes soluciones sectoriales de misión crítica. Basada en tecnología de la aclamada plataforma de integración Microsoft BizTalk Server, Logic Apps está preparada para cualquier empresa con todas las opciones de conectividad necesarias.

Construya y consuma API rápidamente

Las API existentes pueden aprovechar las características que ofrece API Apps de Azure App Service sin necesidad de cambiar código. Asimismo, los desarrolladores pueden utilizar ASP.NET, Java, PHP, Node.js o Python para construir nuevas aplicaciones de API. API Apps permite a los clientes tomar sus API nuevas o existentes y generar SDK automáticamente para diversos lenguajes, que incluyen C#, Java, JavaScript y más. De este modo, las empresas pueden utilizar con facilidad API para aplicaciones web, móviles y de escritorio. API Apps puede protegerse con Azure Active Directory, que incluye compatibilidad con inicio de sesión único para numerosos servicios de terceros. También se ofrece una gran compatibilidad con la autenticación social a través de Google™, Microsoft, Facebook y Twitter.

Recursos

[HPE Microsoft Azure Tokens para servidores](#)

[ProLiant - Guía de ventas](#)

[Blog HPE](#)

[La computación adecuada](#)

[Blog HPE Coffee Coaching](#)

¿Tiene más preguntas? Póngase en contacto con su distribuidor para obtener más detalles.

Microsoft Azure Virtual Machines

Compatibles con Linux®, Windows Server®, SQL Server, Oracle, IBM y SAP®, Azure Virtual Machines proporcionan la flexibilidad de la virtualización para una amplia variedad de requisitos, como dev/test, ejecutar aplicaciones y ampliar el centro de datos.

Sea exigente

Los clientes pueden elegir entre Linux o Windows. Pueden permanecer in situ, estar en la nube o ambas opciones. Pueden elegir su propia imagen de máquina virtual o descargar una imagen preconfigurada certificada en Microsoft Azure Marketplace.

Escale bajo demanda

Microsoft Azure Virtual Machines es como combinar el rendimiento de un superordenador con la escalabilidad de la nube. Los clientes pueden escalar hasta miles de instancias de máquinas virtuales, o escalar globalmente para llevar aplicaciones y datos más cerca de los clientes.

Pago por uso

Los clientes pueden vigilar de cerca el presupuesto con la facturación minuto a minuto.

Mejore la seguridad y la conformidad

Microsoft Azure Virtual Machines ayuda a sus clientes a cifrar los datos sensibles, proteger las máquinas virtuales de virus y malware, proteger el tráfico de red y satisfacer los requisitos reglamentarios y de conformidad.

Explore la potencia de la nube híbrida

Microsoft Azure Virtual Machines puede integrar la capacidad de nube de Azure en los centros de datos de sus clientes para un equilibrio de carga global cuando lo necesiten, o para acceder a auténticas funcionalidades de computación de alto rendimiento bajo demanda en la nube. Los clientes pueden crear máquinas virtuales para servidores in situ, o escalar a la nube para ayudar a equilibrar los recursos y aumentar la disponibilidad de las aplicaciones.

Experimente el código abierto con opciones

Azure es abierto y dispone de multitud de opciones. Los clientes pueden implementar una gama completa de soluciones de software de código abierto y de comunidades de software libre sobre Azure. Pueden elegir de una gama completa de distribuciones Linux como Red Hat®, Ubuntu y SUSE, así como soluciones de comunidades de software libre como Chef, Puppet y Docker. Incluso pueden desarrollar máquinas virtuales para otros productos, como Oracle Database y Oracle WebLogic Server.

Obtenga más información en hpe.com/servers/azuretoken

Nuestro partner de solución



✉ Comparta con colegas


Hewlett Packard
Enterprise

© Copyright 2016 Hewlett Packard Enterprise Development LP. La información contenida en este documento está sujeta a cambios sin previo aviso. Las únicas garantías de los productos y servicios de Hewlett Packard Enterprise figuran en las declaraciones expresas de garantía incluidas en los mismos. Ninguna información contenida en este documento debe interpretarse como una garantía adicional. Hewlett Packard Enterprise no se responsabilizará de los errores u omisiones técnicos o editoriales que pudiera contener el presente documento.

Este documento contiene información confidencial y/o afectada por privilegios legales. Se ha emitido exclusivamente para uso interno de Hewlett Packard Enterprise y sus partners de canal. Si no es usted uno de los destinatarios previstos e identificados en la portada del presente documento, se le prohíbe terminantemente revisar, redistribuir, difundir, citar o utilizar de cualquier otro modo el contenido del presente documento.

Google es una marca comercial registrada de Google Inc. Microsoft, Windows, Windows Server y Azure son marcas comerciales registradas o marcas comerciales de Microsoft Corporation en Estados Unidos y/o en otros países. Oracle y Java son marcas comerciales registradas de Oracle y/o de sus filiales. Red Hat es una marca comercial registrada de Red Hat, Inc. en Estados Unidos y en otros países. SAP es una marca comercial o marca comercial registrada de SAP SE en Alemania y otros países. Linux es una marca comercial registrada de Linus Torvalds en EE. UU. y en otros países. VMware es una marca comercial registrada o una marca comercial de VMware, Inc. en Estados Unidos y/o en otras jurisdicciones.

4AA6-5819ESE, julio 2016, Rev. 1